

学 で新しい自分を発見



中央線が好きだ。

magazine

vol.12 2017

青女歩の達人

つねると

10までかぞえよう

たのしいかぞえかた



女子



中央線発見帖

井の頭恩賜公園の秘密を学ぶ!!

学沿線 TOPICS

生まれ変わった場所で学ぶ
学びの味方、文具コレクション
中央線沿線の桜スポット5選

Q2. かいぼり後の井の頭池で約60年ぶりに復活した絶滅危惧種の水草「イノカシラフラスコモ」の特徴とは？

- A. 赤い花をつける
- B. 雄と雌に株が分かれている
- C. 水面に浮いている



イノカシラフラスコモ

「かいぼり」は、池や沼の水をくみ出して底にたまった泥やごみを取り除くとともに、池の底を空気にさらして水質を改善するために行われる。近年では、ブラックバスをはじめとする外来生物の駆除も大きな目的だ。井の頭池では、かいぼりの実施後に、絶滅したかと思われていた水草「イノカシラフラスコモ」が再び芽を出し、繁殖をはじめるといううれしいニュースも。



井の頭池では平成25年度と27年度の2回、公募で集まった市民ボランティア「井の頭かいぼり隊」などが参加して実施された。



ツシマヤマネコは、感染症や災害発生などのリスク回避と遺伝的多様性を保つために、全国10カ所の動物園等で分散飼育されている。



Q3. 井の頭自然文化園で公開されているツシマヤマネコの名前は？

- A. ひなた B. みやこ C. ノリ



井の頭自然文化園で見ることができるツシマヤマネコは、長崎県の対馬にのみ生息する希少動物。園では現在、雌の1匹が公開されているが、実はあと3匹が非公開で飼育されている。環境省や他の動物園と協力しながら、飼育下での繁殖を目指しているのだ。

Q4. 彫刻園にある平和祈念像の原型は何でできている？

- A. 石 B. 金属 C. 石膏



長崎市にある平和祈念像が井の頭恩賜公園で作られたことは、意外と知られていない。長崎市からの依頼で像を制作した彫刻家の北村西望が、公園内に巨大な像を作るためのアトリエを建てたのだ。平和祈念像の原型とアトリエは、現在も井の頭自然文化園の彫刻園にて公開されている。



井の頭恩賜公園について、もっともっと知りたい人は

井の頭恩賜公園開園100周年を記念してこれまで5回開催されてきた井の頭公園検定、通称「いのけん」。2級合格者のみが受験できる1級は、合格者がこれまでわずか23名という難関だ。最後の検定は今年の9月に開催される（1級のみ来年1月）。詳細や公式問題解説集の購入はホームページで <https://www.ino-ken.com/>



「いのけん」公式問題解説集

出題の解答は7ページに掲載してあります！

井の頭恩賜公園の秘密を学ぶ!!



中央線沿線を代表する人気スポット、井の頭恩賜公園が今年5月に開園100周年を迎える。長い歴史に秘められたエピソードは数知れず。公園クイズにあなたはいくつ答えられる？



かつて「中央線が好きだ。」キャンペーンのポスター(右下)にも登場した「はな子」。

Q1. 昨年69歳でこの世を去ったゾウの「はな子」の出身地は？

- A. タイ B. アフリカ C. インド



皇室御料地が東京市に下賜され、日本で最初の郊外公園として開園した井の頭恩賜公園。開園当時は背の高い杉の木に囲まれた公園だったが、戦中に杉は伐採され、今のようになささまざまな樹木が植えられたのは戦後になってから。井の頭自然文化園の開園も戦時中だった。レジャー感のある「動物園」ではなく「自然文化園」という名称になった理由も、そんな時代背景にある。戦後、国内の動物園に大型動物がほとんどいなくなった中でやってきたのが当時2歳半だったゾウの「はな子」。以来60年以上にわたって、この公園唯一の大型動物として人気を集めてきたが、昨年惜しまれつつ永眠した。

【DATA】 JR中央線吉祥寺駅公園口から徒歩約5分。☎0422-47-6900(井の頭恩賜公園案内所)
自然文化園(彫刻園) 9時30分～17時、月曜(祝日の場合は翌日)休。入園料:一般400円、中学生150円、65歳以上200円(いずれも個人の料金)、小学生以下、都内在学・在住の中学生は無料。JR中央線吉祥寺駅公園口から徒歩約10分 ☎0422-46-1100(井の頭自然文化園管理事務所)



上/花火の打ち上げを待つ人々。正確な記録は残されていないが、昭和30年前後の数年間、園内で花火大会なども行われた。下/井の頭池の東端に造られた天然池プール。湧水のうへ、木立に囲まれ日も当たらないため水温は低かった。

～HISTORY～

大正 6年(1917)	井の頭恩賜公園開園
大正10年(1921)	天然池を利用した水泳施設設置
昭和 4年(1929)	ボート場開設
昭和 8年(1933)	天然池プールを廃止し、新たに25mプールを開設
昭和 9年(1934)	井の頭恩賜公園動物園開園
昭和11年(1936)	淡水魚専門の水生館開館
昭和17年(1942)	井の頭自然文化園開園
昭和27年(1952)	自然文化園内に北村西望アトリエ建設
昭和28年(1953)	池中央の橋を架け替え、一般公募で七井橋と命名する
昭和29年(1954)	上野動物園よりゾウの「はな子」が到着
昭和49年(1974)	小島の森、西園地区の開園
平成13年(2001)	三鷹の森ジブリ美術館開館
平成28年(2016)	ゾウの「はな子」死去
平成29年(2017)	5月1日開園100周年

写真提供:三鷹市/武蔵野市/西部公園緑地事務所/井の頭自然文化園/株式会社文伸

次は100年後!? 井の頭恩賜公園の記念イベントに参加しよう!

井の頭恩賜公園100歳記念ウィーク
開園100周年を迎える5月1日(月)～7日(日)の間、井の頭恩賜公園西園などで様々なイベントが予定されている。
期間:5月1日(月)～7日(日)
詳しくは <http://inokashirapark100.com/> で順次公開予定

「はな子」の思い出がよみがえる!
5月5日(金)、吉祥寺駅北口駅前広場に「はな子」の銅像が設置されます!
詳しくは <http://hanako-bokin.jp/>

吉祥寺と三鷹に行って、「中央線が好きだ。」ポストカードをもらおう!
首都圏の主なJRの駅で配布される「吉祥寺・三鷹ぐるりまちあるき」パンフレットを持って以下のゴール施設にご入場いただいた方に、「中央線が好きだ。」オリジナルポストカードをプレゼント!
期間:4月15日(土)～6月25日(日)(※なくなり次第終了)
ゴール施設:
①井の頭自然文化園
②太宰治文学サロン
詳しくは「吉祥寺・三鷹ぐるりまちあるき」パンフレットをご覧ください

駅からハイキング【祝 井の頭恩賜公園開園100周年】井の頭公園と吉祥寺散策
井の頭恩賜公園と吉祥寺の街をめぐる約7kmのコースを設定。公園内の史跡スポットや吉祥寺の名店や穴場を探しながら散策してみよう。
期間:5月1日(月)～28日(日)
受付場所:アトレ吉祥寺1F 吉祥寺まち案内所
※5月1日(月)～7日(日)は吉祥寺駅びゅうプラザ前(中央改札外)にて受付
受付時間:10時～11時30分
詳しくは <https://www.jreast.co.jp/ekihai>

COLUMN

変わる知識の泉 個性派図書館へ行こう

本に触れる場所が多様化してきている昨今。
より親しみやすくなった図書館の最新情報をお届け。

静かに本を読んだり学生が勉強したり、そんなイメージがあった図書館だが、昨今はより気軽に利用できる図書館が増えてきている。例えば文化・歴史・音楽・生活・育児などさまざまなジャンルのマンガを集めた図書館「立川まんがばーく」。施設内は床のほとんどが畳敷きで、押し入れのような席もあるなど、くつろぎながら過ごすことができる図書館だ。

また、「東京学芸大学図書館カフェ note cafe」は大学図書館に併設のカフェで、学生だけでなく地域住民の利用も多い。店内オープンでの焼きたてパンや地産地消のメニューが揃い、トークイベントなどを開催していることもあり、多くの人が集う学生との交流の場になっているのだ。

普段手に取らないマンガに出会う

立川まんがばーく

DATA 10時～19時(土・日曜・祝日は～20時)、無休。JR中央線立川駅南口から徒歩約13分。立川市錦町3-2-26 ☎042-529-8682



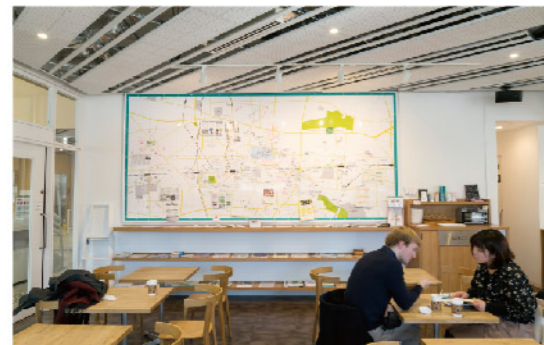
マンガのジャンルによって棚が分かれており、知らない作家との出会いの場にもなる。

学生×地域の交流を生み出す

東京学芸大学 図書館カフェ note cafe

DATA 10時～18時30分、日曜休。JR中央線武蔵小金井駅北口からバス約10分の「学芸大正門」下車、徒歩約3分。小金井市貫井北町4-1-1 東京学芸大学附属図書館1F ☎042-329-7312

大学を中心にした地図「note map」。地域住民や学生が自由にローカル情報を書き込むことができる壁一面のボードには、街の口コミ情報が集まっている。



物を大事に扱うことの
大切さに触れつつ
器をおめかししましょう

元民家 × 日本文化



島根の職人が改装した一軒家で
家庭料理をいただくこともできる。
落語会などのイベントも開催。

西荻窪駅

古民家で「昔ながら」に触れる

Re:gen-do

“復古創新”をテーマにしたお食事と生活雑貨の店。不定期に開催されるワークショップでは、暮らしにまつわる日本の文化を学ぶことができる。例えば、漆を使用して器の欠けを直す「金継ぎ」は、漆職人から日本古来の伝統技術を学ぶ貴重な機会。ほかにも、カツオ節の削り方から学べる「ダシとり講座」など、実用的な学びの場となっている。

DATA 11時～18時(ランチ～10時30分、物販～19時)、火曜休(祝日の場合は営業)。JR中央線西荻窪駅南口から徒歩約3分。杉並区松庵3-38-20 ☎03-5941-8664 ワークショップの予定など詳しくは <http://re-gendo.jp/>



元官舎 × 絵本

子ども大人も
一緒になって
楽しく参加できます

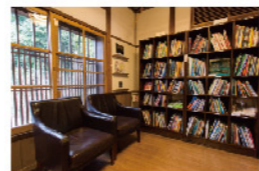
武蔵境駅 三鷹駅

科学や芸術への入り口

三鷹市星と森と絵本の家

大正時代に建てられた、国立天文台の旧官舎を活用した施設。定期的に各種のワークショップが催されている。例えば「絵本ピブリアバトル」は絵本の表紙のみを見せ、本の魅力をプレゼンするコミュニケーションゲーム。新しい絵本の発見だけでなく想像力も養われる。ほかにも「木工体験」や「ICU留学生のおはなし会」、星のソムリエによる「星のおはなし」などの催しや季節行事も。

DATA 10時～17時、火曜休。JR中央線武蔵境駅南口からバス約15分、または三鷹駅南口からバス約20分の「天文台裏」下車。三鷹市大沢2-21-3 国立天文台三鷹キャンパス内 ☎0422-39-3401 ワークショップの予定など詳しくは <http://www.city.mitaka.tokyo.jp/ehon/>



自然に囲まれた国立天文台三鷹キャンパス内にある。絵本だけでなく自然や科学に関する本も置かれ、学びに適した場になっている。

大人も子どもも楽しめる 「元〇〇」で出会う発見 & 体験

中央線沿線では古い建物を再活用して新しい交流の場とする動きが活発だ。
気持ちも新たになる新年度。個性溢れる“学びの場”で一風変わった“授業”を受けてみよう。



ドコイク? 学沿線 TOPICS

1

生まれ変わった
場所で学ぶ



元学校 × 劇

至近距離で見る
演劇は迫力満点！
お客さんが参加できる
場面もあります

「放課後シアター」は演者が台本を読み聞かせつつ演技をする「よみしばい」が楽しめる。迫力満点で普段触れることのない演劇を体験してみよう。

立川駅

かつての学び舎で童心に戻って未知の体験を

たちかわ創造舎

2004年に廃校になった多摩川小学校の校舎や体育館を利用して、数々の文化活動を行う複合施設。誰もが気軽に利用でき、定期的に開催される「放課後シアター」などのイベントには、子どもから大人まで幅広い年代が集う。ほかにも専門家の指導による「大人の自由研究」と題した流木を使ったDIYのワークショップを開催したり、スポーツサイクルについて学べる「じてんしゃの学校」などのプログラムがある。

DATA 9時～22時、第4火曜(祝日の場合は翌日)休。JR中央線立川駅南口からバス約7分の「団地西」下車、徒歩約3分。立川市富士見町6-46-1 旧多摩川小学校たちかわ創造舎 ☎042-595-6347 イベントの予定など詳しくは <http://tachikawa-sozosh.jp/>



「大人の自由研究」では奥多摩の木で作ったロッカールームとシャワールームを、流木を使って飾りつけた。



校舎はほぼ原型を残しており、懐かしい気持ちに。施設はイベントだけでなく、シェアオフィスや撮影のロケにも使用されている。



スポーツ自転車に乗り始めて2年未満のビギナー向けに開催される「じてんしゃの学校」は自転車の乗り方を基礎から学べる。



中央線沿線の桜スポット5選

三鷹駅 吉祥寺駅

神代植物公園

見頃:3月中旬~4月上旬

園内各所に約750本の桜が植えられており、さくら園のほか、ソメイヨシノの並木など、美しい見事な景色が広がる。神代植物公園では、春の花の見頃に合わせて「椿・さくらまつり」(3月14日~4月9日)が開催される。期間中はさまざまな催しが用意されており、華やぐ園内の散策とあわせて楽しめる。

DATA JR中央線三鷹駅または吉祥寺駅からバス約20分の「神代植物公園前」下車すぐ ☎042-483-2300(神代植物公園サービスセンター)



武蔵小金井駅

都立小金井公園

見頃:3月中旬~4月中旬

玉川上水沿いに位置する約80haもの広大な公園には、ヤマザクラ、ソメイヨシノ、サトザクラなど50種類約1700本の桜が植えられ、「桜の園」では約430本の多彩な桜が咲き誇る。「さくら名所100選の地」にも選ばれるほど、都内有数の桜の名所である(8ページ参照)。4月1日(土)・2日(日)には「第63回小金井桜まつり」を開催。1日には夜桜ライトアップも(雨天中止)。

DATA JR中央線武蔵小金井駅北口からバス約10分の「小金井公園西口」下車すぐ ☎042-385-5611(小金井公園サービスセンター)、まつりの問い合わせは☎042-316-3980(小金井市観光まちおこし協会)

ほかにも楽しいイベントが盛りだくさん

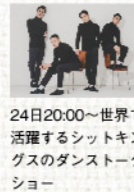
新宿駅

JR新宿ミライナタワー開業1周年記念イベント

開業1周年を記念したイベントを開催。特設ステージでのダンスイベントやスポーツ体験、ペンギングッズの特設販売も。

開催日:3月24日(金)~26日(日)

場所:新宿駅新南改札前「Suicaのペンギン広場」



24日20:00~世界で活躍するシットキングスのダンストークショー

武蔵小金井駅

~「中央線が好きだ。」企画~ 中央線の魅力を紹介するパネル展

歴代の「中央線が好きだ。」が集合! これまで紹介された小金井市内のスポットを中心に展示いたします。

開催日:3月24日(金)~4月9日(日) 入場:無料

場所:JR武蔵小金井駅nonowa武蔵小金井WESTイベントスペース

【P2~3のクイズの答え】

Q1の答え A.タイ 2歳半でタイからやってきた「はな子」は上野動物園で飼育されたのち、井の頭自然文化園へ移された。

Q3の答え C.ノリ 残りの2つは全国の他の動物園で飼育されているツシマヤマメコの名前。

吉祥寺駅

井の頭恩賜公園

公園全体で約500本のソメイヨシノをはじめとした桜が咲き誇る。池の周囲には約250本の桜が植えられており、水面とのコントラストは息をのむほどの美しさである。特に七井橋の上から眺める満開の桜は見事。ライトアップされた夜桜もまた幻想的だ。

DATA JR中央線吉祥寺駅公園口から徒歩約5分 ☎0422-47-6900(井の頭恩賜公園案内所)



国立駅

大学通り・さくら通り

国立駅から南へ延びる大学通りには約160本の桜が、その先の東西に延びるさくら通りには約180本の桜が咲き、道行く人々を楽しませてくれる。4月1日(土)~2日(日)には、さくら通り沿いの谷保第三公園で「第40回くにたちさくらフェスティバル」が開催され、多くの人々で賑わう。

DATA JR中央線国立駅南口(大学通り) ☎042-576-2111(国立市産業振興課)



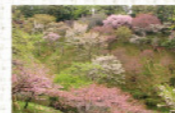
高尾駅

森林総合研究所 多摩森林科学園

見頃:一重桜4月10日頃、八重桜4月20日頃

Bhaの敷地には約1400本程度の桜が植えられている。江戸時代から伝わる栽培品種や、国の天然記念物に指定された桜のクローン、福島復興の応援シンボルとして大河ドラマ「八重の桜」にちなんで命名された新しい八重桜「はるか」など、珍しい桜も。

DATA JR中央線高尾駅北口から徒歩約10分 ☎042-661-0200(多摩森林科学園)



武蔵境駅

タウン誌でひろがる! Myむさしの生活(ライフ)

新生活が始まるこの季節に合わせて、武蔵野市の基本情報+市内配布のタウン誌を展示して武蔵野市の魅力を発信する。

開催日:3月2日(木)~6月6日(火) 場所:武蔵野プレス地下1階 郷土・行政資料書架 詳しくは <http://www.musashino.or.jp/>

塩山駅

塩ノ山ワインフェス 2017

塩ノ山を眺めながら気軽にワインを楽しむイベント。地元店舗による料理、ライブの開催なども予定。

開催日:4月15日(土) 場所:甲州中央防災広場「塩むすび」
入場チケット:2000円(ワイングラス、ワインチケット1100円分、ウエルカムワイン券を含む)
参加申し込みは <https://goo.gl/aawdtf>

最新号『散歩の達人』4月号 (3月21日発売予定)

巻頭特集/これであなかも散歩ツウ!

東京ディープ案内

「散歩の達人」20年の実績をもとに作る、「ディープな東京」の入門書。街、横丁、商店街、路地、喫茶、銭湯など、その道のエキスパートがディープなスポットをセレクトして紹介。長らく東京を歩いている人、これから東京を深く知りたい人、どちらにもおすすめです!

ディープな街10/高円寺とサブカル/谷根千カルチャー散歩/浅草不惑巡礼/異界を感じる横丁/商店街ベスト10/いい路地/東京前門町/旅情を感じるローカル線/しびれる銭湯/不思議建築/超・純喫茶/センペロ名酒場/特定ファンが集う店/個性派書店



※本冊子の情報は2017年2月現在のものです。※料会・営業時間・休園(館)日、イベント内容・期間などは変更になる場合がありますので、事前にご確認ください。※営業時間・休園(館)日はゴールデンウィーク、お盆、年末年始などは変更になる場合があります。※掲載の写真・地図などは全てイメージです。

デジタルブックでもご覧いただけます。

中央線が好きだ。マガジン 2017 vol.12
2017年3月発行
発行 | 東日本旅客鉄道株式会社 八王子支社
制作 | 株式会社JR中央ラインモール
株式会社ジェイアール東日本企画
編集 | 株式会社交通新聞社



学沿線 TOPICS

学沿線 TOPICS 2 学びの味方、文具コレクション



ドイツが生んだ高い実用性
LAMY safari
万年筆 4320円
水性ボールペン 3240円
油性ボールペン 2700円

著名人の名言に学ぶ
ZEBRA オリジナル
デルガード
Tour de Brain モデル 594円

PCも入る優れもの
MANHATTAN
PASSAGE 3WAY
バッグ 2万4840円

表情がかわいくてはっぴこり
通信こけし 486円

国立駅 知的な道具が日常を豊かにする Tour de Brain

店のコンセプトは「脳に刺激が巡る」「脳を働かせる」アイテムをそろえること。デザイン性、機能性などさまざまな角度からニーズにあわせた商品を6000点以上用意。例えばLAMYシリーズは利便性にも優れ、万年筆を使うのがはじめてという初心者にもオススメの逸品だ。

DATA 10時~21時、不定休。JR中央線国立直轄nonowa 国立EAST内。国立市北1-14-1 nonowa国立EAST ☎042-573-3533



なめらかな書き心地
旗屋万年筆紙メモ帳 A6chess
540円

アンティーク調の鳥の
デザインが目目をひく
デザインシザー 540円



駅名標がユニーク!
中央線マスキングテープ
420円

カラフルな色合いがキレイ
注射器型ボールペン
140円

中野駅

旅先に持って行きたい文具がずらり 旅屋

店主の文具好きと旅好きが高じ、2010年に開業した店。世界中から買い付ける文具や旅屋オリジナルアイテムは旅先で使うこと、旅から帰った後にアルバムなどで使うことを想定しているという。旅に出たいと思わせる商品の数々を求めに外国人観光客も訪れる人気ぶりだ。

DATA 11時~20時、水曜休。JR中央線中野駅北口から徒歩約15分。中野区新井1-37-2 ☎03-5318-9177



ピクトイラストが
かわいい
travel thumb tacks
(60個入り)
648円



写真提供: 小金井市教育委員会



一時利用もできる自転車は1時間100円で借りられる。支払いはSuicaでスムーズに。武蔵境駅、東小金井駅、武蔵小金井駅、国立駅と、どの駅のポートに返却してもよいというのも嬉しい。

春のサイクリングに出かけよう
桜の名所をめぐりながら
ここでも満開の桜が広がっている。
小金井公園に入ると
暖かな風に後押しされつつ
由緒ある桜並木が続く。
住宅街が広がる梶野通りを抜けると
学生で賑わう東小金井駅から



らぼ間
かん
さ時



12:00 静かに流れる玉川上水に
咲き誇る満開の桜

名勝小金井桜

武蔵境駅周辺の境橋から小川水衛所跡までの約6kmの範囲は国指定の「名勝」になっている。玉川上水を挟んだ堤にヤマザクラが咲き誇る。

DATA JR中央線東小金井駅北口から徒歩約17分、または自転車約7分



抹茶と三光院の
笹竜胆紋煎中 700円



三光院

80余年の歴史を持つ尼寺。尼門跡寺院・曇華院に伝わる代々天皇家の皇女様が召し上がった華やかな「竹之御所流精進料理」(3500円〜)を味わえる。

DATA 境内の拝観は精進料理等の予約時のみ。食事12:00~14:00、お茶14:00~16:00(精進料理は完全予約制)。JR中央線武蔵小金井駅北口から徒歩約11分、または自転車約4分。小金井市本町3-1-36 ☎042-381-1116



ふらりとお参りした
尼寺で一服



13:00 桜に囲まれながら
爽快ランチを



写真提供: 都立小金井公園

都立小金井公園

小金井桜の伝統を受け継ぐヤマザクラをはじめ、サトザクラ、ソメイヨシノなど約1700本の桜が咲き誇る。園内には江戸東京たてももの園やSL展示場などもあり、大人から子どもまでのんびり楽しめる。

DATA JR中央線東小金井駅北口から徒歩約28分、または自転車約10分。小金井市関野町1-13-1 ☎042-385-5611

Suicle春の定期利用新規登録無料キャンペーン

新規で定期利用登録を行うと、通常月額2,500円が1か月分無料
期間：平成29年3月13日~4月30日
場所：武蔵境駅、東小金井駅、武蔵小金井駅、国立駅にあるSuicle各ポート

駅からさんぽ時間MAP

東小金井~武蔵小金井エリア



東 小金井駅から武蔵小金井駅にかけては、この季節にサイクリングを楽しむには絶好のスポット。そこで今回は趣向を変えて東小金井駅近くの「Suicleポート」で自転車をレンタルしたら、「nonowa東小金井」でランチやおやつを購入して出発。玉川上水に向けて自転車を走らせていくと大正13年(1924)に「名勝」として国から指定を受けた桜並木が現れ、春の訪れを感じることができる。

玉川上水を渡ると広々とした小金井公園が。溢れんばかりのピンクの下でお弁当を広げて休憩するのも良い。武蔵小金井駅方向へ向かう途中で見つけたのは、ひっそりとたたずむ尼寺。ここでも満開の春の花を眺めつつ、抹茶とお菓子で一服し、サイクリングを締めくくろう。



「桜に染まる春風サイクリング」

東小金井駅~武蔵小金井駅

