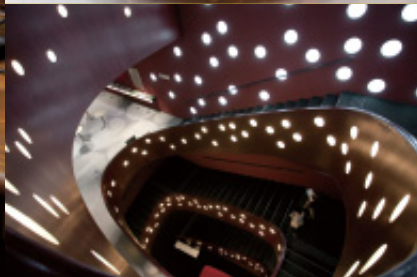


中央線が好きだ。

magazine

vol.9 2016

青女歩の達人



中央線発見帖

「住む」ことで
完成するアート作品
三鷹天命反転住宅
インメモリー オブヘレン・ケラー

美沿線 TOPICS

五感で感じるアート体験
じっくり浸れる知性派カフェ
才色兼備なケーキたち

視界に入るものすべてが 住宅の常識を覆す部屋

部屋の中に入ると鮮やかな色彩が目飛び込んでくるが、仰天するのはそれだけではない。床は平らではなく入り口から奥へ向かってなだらかに下るスロープ。しかも表面は凸凹。床も壁も天井も曲面の「球体の部屋」も目を引く。そんな、何もかも見たことのない空間に驚き、面白がっていると、いつの間にかなんだか非常に居心地がよくなっていることに、また驚く。

床 凸凹の床。無意識のうちに凸の部分に土踏まずに合わせて歩いている自分と、それが意外に心地よいことに気づく。



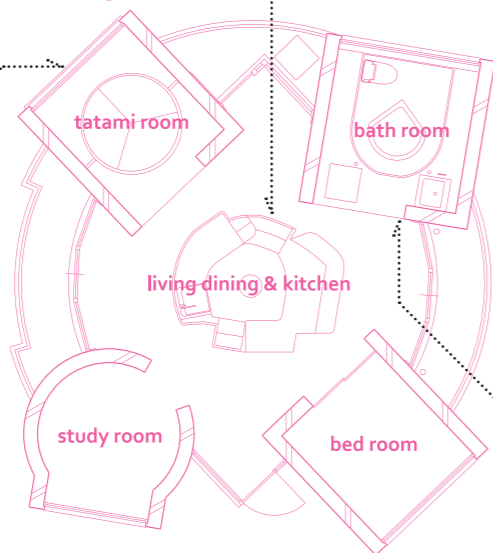
部屋の中心にあるキッチンは床から一段下がったところにあり、カウンターは半分床に埋まったように見える。



円形に畳が敷かれた部屋。窓側には玉砂利が敷き詰められている。

収納スペースが少ないと思ったら、荷物や家具は天井からフックで吊り下げるのだという。

Layout



色 14色が使われており、どこを見ても必ず6色以上が視界に入るように計算されている。荒川によれば、6色以上になると人の脳は赤や青といった特定の色ではなく「カラフル」と認識し、それは自然の風景を見た状態に近いのだという。



円筒形のシャワールーム。その後ろ側にトイレがあるのだが隔てる壁や扉などはない。

天井 床とは逆方向に傾いているため、位置によって天井の高さが大きく違う。同じ部屋の中にいる人が立つ場所によって大きく感じられたり小さく感じられたり、不思議な感覚に襲われる。

「球体の部屋は、こんな部屋がありえるのか!? と衝撃的でした。でも中に入ると意外と落ち着くんですね」(40代女性)

「とても刺激的。見た目もアスレチックのような雰囲気がありますが、部屋の中を動き回るだけで運動になるような気がします」(30代男性)

参加者の声



ショートステイや見学会で 不思議空間を体験

この住宅はいわば「住む」ことで完成するアート作品。現在賃貸に空きはないが、この不思議な部屋にショートステイとして宿泊することが可能だ。さらに不定期に見学会も実施。見学会にはいくつかのプログラムがあり「目隠しをして部屋の中を動き回ることによって感覚を研ぎ澄ます」などといったワークショップなども行われる。参加者の年齢は幅広く、高校生や60~70代の方が参加することも少なくない。参加者に感想を聞くと、全員が口を揃えて「実際に住んでみたい」と語っていたのが印象的だった。

ショートステイ

「極限で似るものの部屋」(2LDK/利用は2名まで)と「気配コーディネート」(3LDK/利用は4名まで)に宿泊ができる。いずれも利用最低日数は4日(3泊4日)から。料金:施設利用料 26,000円 + 滞在費10,800円/日〜* + 追加人数料金:1名につき3,000円/日。
※利用する部屋、シーズン、人数によって料金が異なります。詳しくはホームページにてご確認ください。

見学会

月に1~2度、不定期に開催。各プログラム定員約20名まで。
大人 2,700円、子ども(小・中・高校生)1,000円、小学生未満は無料。
所要時間は約90分。定員制のためホームページから事前予約が必要。
<http://www.rdloftmitaka.com>

「住む」ことで 完成するアート作品 三鷹天命反転住宅 インメモリー オブ ヘレン・ケラー

美をあそぶ
中央線
発見帖
CHŪO LINE SKETCHES

芸術や文化に親しむのにふさわしいこの季節、中央線エリアにはアートを感ずるスポットも数多い。三鷹・武蔵境エリアにあるのは、人の目をくぎ付けにする極彩色の建物、その名も「三鷹天命反転住宅」。アート作品であると同時に、実際に人が住んでいる集合住宅でもある。

「死なない世界」を 求めた芸術家作った 「死なないための家」!?

住宅地の中に唐突に現れる、積み木を組み上げたようなカラフルな建物。芸術家・荒川修作(1936~2010)が公私にわたるパートナーであった詩人のマドリン・ギンズとともに設計した集合住宅である。別名は「死なないための家」。人間は必ず死ぬという常識を覆すことを求め続けた二人は、死なないこと=不可能とされていたことが可能になることを「天命反転」という言葉で表した。与えられた環境・条件を当たり前と思わずに過ごすことで「天命反転」が可能になるかもしれない。そのための住宅が、この摩訶不思議な住宅なのだという。3階建て全9戸。2戸はショートステイ用に、2戸は管理事務所に使われているが、残り5戸は賃貸住宅として現在も入居者が暮らしている。



目をひくカラフルな外観。正式名称にヘレン・ケラーの名を冠するのは、荒川修作+マドリン・ギンズが求め続けた「天命反転」を成し遂げた人物として、作品を制作するうえでのモデルとしたことによる。

三鷹天命反転住宅 インメモリー オブ ヘレン・ケラー

[DATA] JR中央線武蔵境駅南口からバス約8分の「大沢」下車、徒歩約3分。またはJR中央線三鷹駅南口からバス約17分の「大沢十字路」下車すぐ。敷地内への許可のない立ち入りはできません。三鷹市大沢2-2-8 ☎0422-26-4966
宿泊や見学会についてはホームページから申し込み。 <http://www.rdloftmitaka.com>

アートからポップカルチャーまで 気軽に楽しむ秋のひととき

ギャラリーや劇場が多く、近頃はポップカルチャーの発信地としても注目される中央線沿線。日常を離れ、感性を刺激してくれるアートスポットを巡ってみよう。

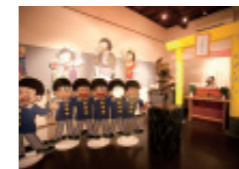
ドコイク? 美沿線 TOPICS 1 五感で感じる アート体験



青梅駅 (JR青梅線)

館内に並ぶファン垂涎の品々 青梅赤塚不二夫会館

『おそ松くん』『天才バカボン』などで知られる漫画家・赤塚不二夫の博物館。貴重な原画や写真のほか、漫画を執筆したキョウジをイメージした部屋や、赤塚が生前可愛がっていた猫の菊千代を祀った「バカ田神社」など、楽しい展示がたくさん。誰もが知っている様々なキャラクターが並び、ファンでなくても楽しめる。



上/青梅駅周辺は昭和のレトロな風景を生かした街づくりを行っており、かつて病院だった古い建物をそのまま生かした青梅赤塚不二夫会館にもレトロな映画看板が掲げられている。下/右奥に見えるのが「バカ田神社」。その隣には赤塚をはじめ多くの漫画家が住んでいたことで知られるキョウジの模型も。

DATA JR青梅線青梅駅から徒歩約5分。10時～17時、月曜日(祝日の場合は翌日休)。入館料:一般450円、小・中学生250円。青梅市住江町66 ☎0428-20-0355

西荻窪駅 楽しみながら学べるアニメ博物館

杉並アニメーションミュージアム

日本のアニメの歴史や制作過程、技術などを総合的に学ぶことができる博物館。実際に簡単なアニメーションを作ることができるワークショップやアフレコ体験など参加型展示も人気だ。クリエイターのインタビュー映像などを収蔵したライブラリー、アニメ作品を上映するアニメシアターなども。

DATA JR中央線西荻窪駅北口から徒歩約16分、または西荻窪駅北口からバス約7分の「荻窪警察署前」下車、徒歩約2分。10時～18時(入館は～17時30分)、月曜日(祝日の場合は翌日休)。入館無料。杉並区上荻3-29-5杉並会館3階 ☎03-3396-1510



アニメ全体を対象にした博物館は、日本でも当館以外にはほとんどないんですよ!

杉並アニメーションミュージアム 運営担当 藤田 輝さん



コンピュータを使用して、着色や編集などのアニメのデジタル制作を体験できる。



現代画家だけでなくミレーやコロッセーといった19世紀バルビゾン派のコレクションをはじめ世界的に価値の高い名作も多いので、ぜひお越しください。

八王子駅

家具と絵画のハーモニー

村内美術館

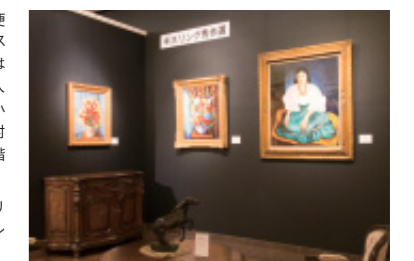
マッキントッシュやヤコブセンといった世界の有名デザイナーによる名作家具と、西洋と日本の現代画家たちの絵画を集め同じ部屋に配置するという、斬新な展示を行っている美術館。絵画と家具、それぞれが調和した空間自体をアートとして鑑賞することができる。



村内美術館 館長 村内道昌さん

DATA JR中央線八王子駅北口、駅前郵便局(東急スクエア1階)前から無料シャトルバスで約15分。10時30分～17時30分(入館は～17時)、水曜日(祝日の場合は翌日休)。入館料:一般500円、大学・高校生300円、小・中学生200円。八王子市左入町787「村内ファニチャーアクセス八王子本店」内 3階 ☎042-691-6301

所蔵作品は多岐にわたる。エコール・ド・パリを代表する画家、モイーズ・キスリングのコレクションなども一見の価値あり。



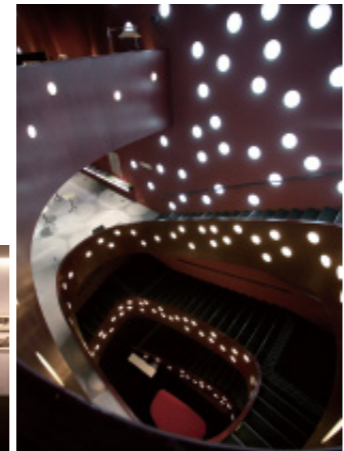
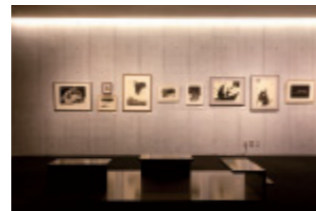
高円寺駅 建築物としても一見の価値あり

座・高円寺

演劇やダンスの公演が行われる3つのホールを持つ杉並区の劇場。中央線の車窓からも見える特徴的な外観の建物は、建築家・伊東豊雄氏によるもので、ロビーや階段など内部も一見の価値がある。2階にはカフェもあり、公演などがなくとも気軽に立ち寄りみたい。毎月第3土曜には建物前の広場で野菜や物産品を販売する「座の市」も開催される。

DATA JR中央線高円寺駅北口から徒歩約5分。9時～22時、無休(館内整理日は休)。杉並区高円寺北2-1-2 ☎03-3223-7500

左/外観はテント小屋をイメージさせる曲面と散りばめられた丸窓が印象的。下/地下にはギャラリースペースもあり、様々な展示が行われている。右/丸窓から木漏れ日のように光が差し込む内部。階段の手すり部分には丸窓の光と同じような丸い照明が埋め込まれている。

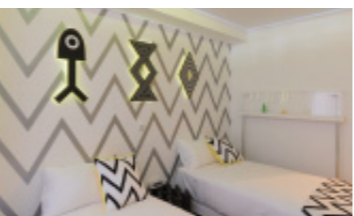
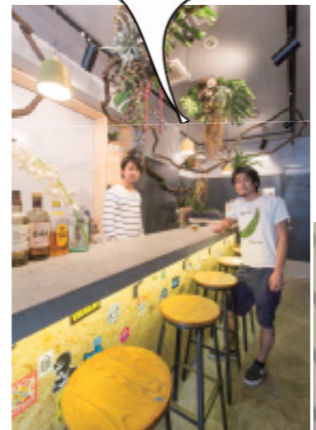


高円寺駅

アートに囲まれて泊まるホテル BnA HOTEL Koenji

新進気鋭アーティストの作品に彩られた部屋に泊まることのできるアートホテル。高橋洋平氏による「Into the foreign」と、Ryuichi Ogino氏による「Ten」の2部屋があり、建物の1階にあるバー&カフェがチェックインカウンターとしての機能を持つ。部屋やバー&カフェに展示されたアートやグッズは購入することも可能だ。

DATA JR中央線高円寺駅北口から徒歩約1分。1泊1室13,000円～。杉並区高円寺北2-4-7 <http://www.bna-hotel.com/>



左上/ともに共同代表の田澤悠さん(左)と福田慶吾さん(右)。バー&カフェは地元のアーティストと世界中からのゲストが交流できる場所にもなっている。右上/3階の客室「Ten」は黄金比を意識したという幾何学模様が特徴的。下/2階の客室「Into the foreign」。2台のベッドを覆うように描かれているのは鮮やかな狼の群れ。

NEWS

オープン15年を迎える 三鷹の森ジブリ美術館が リニューアル!

これまでの企画展示を一堂に集めた
「猫バスにのって ジブリの森へ」



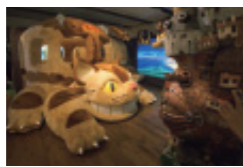
外壁や屋上庭園などがリニューアル!

2001年10月のオープンから15年を迎え、今年、長期間の改修工事が行われ7月にリニューアルオープンした三鷹の森ジブリ美術館。外壁は開館当時のような鮮やかな赤、青、黄色…とカラフルに塗り直され、屋上庭園はジブリ作品の「天空の城ラピュタ」の世界観が随所にちりばめられるなど、よりジブリの世界に浸れるようになった。

掘り出し物のような企画展

現在開催中の企画展示「猫バスにのって ジブリの森へ」は、これまでに開催された14の企画展示の内容を一堂に集めて紹介するというもの。各々の展示物に新たにアレンジを加え、展覧会ごとに当時のポスターやパンフレットを配置。

“大人も乗れるネコバス”など、復活の声が多く寄せられた展示物も再登場するなど、思い出の展示に再会できるチャンスだ。2017年5月まで開催予定。



DATA JR中央線三鷹駅南口から徒歩約15分。10時～18時、火曜日。入館料:一般1000円、高校・中学生700円、小・中学生400円、幼児(4歳以上)100円。入館は日時指定の予約制。チケットはローソンでのみ販売。10月1日(土)・2日(日)は、三鷹市および近隣市民デーのため一般販売はありません。三鷹市下連雀1丁目1-83 ☎0570-055777

©Museum of Arte Ghibli ©Studio Ghibli

独特の雰囲気にもまれながら穏やかな時間を過ごすことのできるカフェ。
味はもちろん見た目の美しさも楽しめるスイーツ。沿線にはそんな楽しみもたくさん。

ドコイク?
美沿線
TOPICS 2
じっくり浸れる
知性派カフェ



国分寺駅 創業約60年の老舗名曲喫茶

でんえん
今では数少なくなった、クラシック音楽を本格的な音響装置で聴かせる「名曲喫茶」。米蔵を改装したという店内には、抑えめの照明に浮かぶ、骨董的価値もありそうな調度品の数々。好きな曲をリクエストして音楽をじっくり楽しむのもいいし、街の喧騒を忘れてゆっくりと過ごしたい時に気軽に訪れるのもいい。

DATA JR中央線国分寺駅北口から徒歩約3分。13時～19時、木曜休。国分寺市本町2-8-7 ☎042・321・2431

店内の雰囲気は開店当時からほとんど変わっていないという。最近ではCDをかけることも多いが、もちろんレコードリストを見てリクエストすることも可能だ。



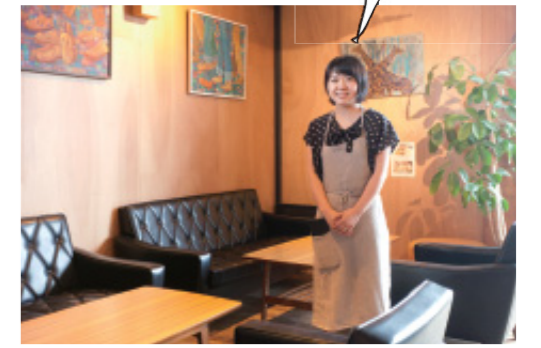
東小金井駅 フードメニューも充実のおしゃれカフェ
デイリーズカフェ ヒガコ

家具や雑貨を扱うインテリアショップが手がけるカフェ。こだわって選ばれたテーブルや椅子、ソファが余裕をもって配され、ゆったりとくつろぐことができる。ギャラリースペースとしても利用可能というおしゃれな空間ながら、意外にも定食や井などのメニューが充実しているところも人気の秘密だ。

DATA JR中央線東小金井駅北口から徒歩約2分。11時30分(雑貨スペースは11時)～22時(L021時15分)、不定休。小金井市緑町1-1-28 ☎042・316・5286



ランチメニューは日替わり。その他、季節のメニューもご用意しています!



店内には雑貨スペースも併設。かわいい食器やインテリア小物などのほか自家焙煎のコーヒー豆なども販売している。

高円寺駅

会話禁止の静寂空間
アール座読書館

持ち込んだ本や書棚に並ぶ幅広い分野の本を読むことのできるブックカフェ。レトロな机に置かれた様々な小物が席ごとにひとつずつ違ったり、大きな水槽を独り占めできるソファ席があったりと、緑の植物に囲まれた読書席はどれも趣向を凝らしている。「一人でゆっくり過ごせる静かな空間」というコンセプトのため、基本的に私語は禁止だ。



自由に行けることができる引き出しの中にも様々な小物が。中にはジオラマが入っている引き出しも。
DATA JR中央線高円寺駅南口から徒歩約5分。13時30分～22時30分(土・日曜・祝日は12時～)、月曜休(祝日の場合は翌日休)。杉並区高円寺南3-57-6-2F ☎03・3312・7941

ドコイク?
美沿線
TOPICS 3
才色兼備な
ケーキたち

吉祥寺駅 正統派のフランスの味
レピキュリアン

フランスの二つ星レストランでも活躍した金子哲也シェフの店。人気のケーキ「エゴイスト」は、カラメルショコラムースにコーヒークリームを加えた土台にピスタチオのクリームをのせ洋ナンのコンポートを積み上げたもの。全体の味を形作る数々の素材で構成されたケーキは、味はもちろん見た目にも美しい。

DATA JR中央線吉祥寺駅南口から徒歩約3分。10時30分～19時、水曜休(不定休あり)。武蔵野市吉祥寺南町1-9-5 ☎0422・46・6288



エゴイスト 551円

三鷹駅

美しく仕上げるためのひと手間
コティ

もともとは焼き菓子メインの店だったが、今ではタルトなどの生菓子類ももうひとつの看板に。少し苦味のあるキャラメルクリームに5種類のナッツやレーズンを加えた「キャラメルナッツのタルト」は大人の味わい。ナッツをひとつずつ並べ直すなど、見た目を整えるための手間もかかっているのだとか。



キャラメルナッツのタルト 390円

DATA JR中央線三鷹駅北口から徒歩約12分。12時～20時、月曜・第3日曜休(祝日の場合は翌日休)。武蔵野市西久保2-25-15 ☎0422・55・5422

立川駅

熟練の技術で作り上げる古今のフランス菓子
パティスリー・ドゥ・シェフ・フジウ

日本洋菓子界の重鎮、藤生義治シェフが腕をふるう名店が「エキュート立川」に出店。カシス風味のガナッシュクリームと軽い口当たりのチョコレートクリームの中にチョコレート生地をサンドした「ファンタジー」などのケーキをはじめ、焼き菓子や色とりどりのコンフィズリー(砂糖菓子)も充実。

DATA エキュート立川店: JR中央線立川駅エキュート立川(改札外)。10時～22時(日曜・祝日は～21時)、無休。立川市柴崎町3-1-1JR立川駅直結 ☎042・521・5174



ファンタジー 390円



ナポレオンパイ 540円

武蔵小金井駅 美しい断面にもこだわり
キャトルキャール

ハロウィンなどイベントに合わせたケーキや旬のフルーツを使ったスイーツなど、毎月新作を出す人気店。そんな中で定番の座を得ているのが、カスタードクリームとイチゴをサクサクのパイでサンドした「ナポレオンパイ」。イチゴをびっしり敷き詰めることで美しい断面ができるのだという。

DATA 武蔵小金井駅前店: JR中央線武蔵小金井駅南口から徒歩約1分。10時～22時、無休。小金井市本町6-14-9イトーヨーカドー武蔵小金井店1F ☎042・401・1884



キャラ・オショコラ 454円

国立駅 あの名店が nonowa にも
レ・アントルメ国立

国内外で数々の受賞歴を誇る鮎澤信次シェフがオーナーの国立の名店が「nonowa国立」にも出店。ふんわり軽いスフレ生地の上にチョコレートクリームをのせた「キャラ・オショコラ」はnonowa国立店の限定販売。添えられたベリーの酸味とチョコの甘さのハーモニーが絶妙だ。

DATA nonowa国立店: JR中央線国立駅nonowa口改札直結 nonowa国立WEST内。10時～21時、無休。国立市北1-14-17 nonowa国立WEST ☎042・571・5055
本店: JR中央線国立駅南口から徒歩約15分。10時～19時、水曜休。国立市東2-25-50 ☎042・574・0205

最新号 『散歩の達人』10月号 (9月21日発売予定)

巻頭特集/都心の日帰り観光路線案内
東急池上線

「ここ東京だけ?」と疑いたくなるほどのどかなムードの東急池上線沿線。池上本門寺や洗足池などの歴史ある観光名所に加え、豊富な温泉や各駅商店街が広がり、散歩的に楽しい「日帰り観光路線」でもある。最近では大田区が民泊に力を入れ、外国人の注目も高まっているとか。古くて新しい路線を歩き尽くす! ベストオプの味商店街/ほっとできるカフェ/洗足池、水源から下流域全部さんぽ/池上本門寺トリビアツアー/沿線うどん&カレーレポート/戸越銀座駅リニューアルほか



※本冊子の情報は2016年8月現在のものです。※料金・営業時間・休園(館)日、イベント内容・期間などは変更になる場合がありますので、事前にご確認ください。※営業時間・休園(館)日はゴールデンウィーク、お盆、年末年始などは変更になる場合があります。※掲載の写真・地図などは全てイメージです。

デジタルブックでもご覧いただけます。

中央線が好きだ。マガジン 2016 vol.9
2016年9月発行
発行 | 東日本旅客鉄道株式会社 八王子支社
制作 | 株式会社JR中央ラインモール
株式会社ジェイアール東日本企画
編集 | 株式会社交通新聞社



歳時記&イベントカレンダー

武蔵境駅 三鷹駅 吉祥寺駅

武蔵野市トレジャーハンティング6
「探偵ムサシと伝説の図鑑」

今年で6回目となる、武蔵野市内の観光スポットや商店街を巡る体験型謎解きイベント。謎を解いて答えを探しながら、それぞれの市内の話題スポットなどを巡る仕組みとなっている。今年は武蔵境にある「ひとまち・情報 創造館 武蔵野プレイス」の開館5周年や、2017年の井の頭恩賜公園100周年などを問題に絡めた内容となっているほか、群馬県神流町恐竜センターの特別展示会(9月24・25日/武蔵野プレイスにて)なども。
開催日: 9月22日(木・祝)～11月3日(木・祝)
問い合わせ: ☎0422・23・5900(武蔵野市観光機構)
参加に必要な「探偵手帳」の配布場所など詳しくは公式サイトから <http://www.surplunear.com/musashino/>



武蔵境駅 三鷹駅 国際基督教大学 ICU祭

「学園祭を通じて地域と大学を繋ぐ」がテーマ。地域の店舗が出店するなど誰もが楽しめるイベント。
開催日: 10月22日(土)・23日(日)
場所: 国際基督教大学/JR中央線武蔵境駅からバス約12分または三鷹駅からバス約20分
詳しくはこちら <http://icu-fes.com>

国分寺駅 武蔵野美術大学 芸術祭

日々の創作活動の集大成としてテーマパークのように盛り上がる。アート作品の展示や模擬店、フリマも。
開催日時: 10月29日(土)・30日(日)・31日(月)
場所: 武蔵野美術大学/JR中央線国分寺駅からバス約20分
詳しくはこちら <http://www.geisai.jp>

国分寺駅 武蔵小金井駅 東京学芸大学 小金井祭

学内散策型アドベンチャーゲームやリアル脱出ゲームなど、大人も子どもも楽しめる企画がたくさん!
開催日: 11月3日(木・祝)・4日(金)・5日(土)
場所: 東京学芸大学/JR中央線国分寺駅から徒歩約20分または武蔵小金井駅から徒歩約25分
詳しくはこちら <http://www.u-gakugei.ac.jp/festival/commer.html>



駅からさんぽ時間



「街角のアーートを巡る」立川駅



ターミナル駅として多くの乗降客や

買い物客で賑わう立川駅から、

立川市役所方面へ。

街のあちこちに点在する数多くの

パブリックアートは

市民にとっても身近な存在。

芸術の秋ならではの散歩を楽しむには

絶好のロケーションだ。



アート作品に 迎えられる



12:00



左・左上 / 『風に向かって』赤川政由(日本)
右 / 『行列』三木俊治(日本)

立川駅北口

ペDESTリアンデッキに、いくつかのアート作品が設置されている。少年が模型飛行機を飛ばそうとしている像と飛行機の主翼をイメージしたベンチは、かつてあった立川飛行場や米軍基地などの歴史から立川と縁の深い飛行機を題材にした作品だ。

DATA JR中央線立川駅北口すぐ。



歩く先々で アート鑑賞



左 / 『無題(車止め・ベンチ)』
ヴァイト・アコンチ(アメリカ)
下 / 『最後の買い物(換気口)』
タン・ダウ(シンガポール)



13:00

美術館を 回ったような 気分に



『一冊の街』小沢敦志(日本)

立川市役所

平成22年に開庁した新庁舎の周囲にも、複数のアート作品が設置されている。「一冊の街」は、鉄製品をべらべらになるまで叩くというワークショップを3年にわたって行い、そのべらべらの鉄たちを大きな鉄の絵本に貼りつけ、ひとつの作品として完成させたもの。

DATA JR中央線立川駅北口からバス約5分の「立川市役所」下車すぐ。ファーレ立川エリア中心付近から徒歩約23分。立川市泉町1156-9

ファーレ立川エリア

米軍基地跡地の再開発によって平成6年に誕生したこのエリア。アートが一体化した街づくりが進められ、36カ国92人のアーティストによる109点の作品がビルの合間を縫うように設置されている。

DATA JR中央線立川駅北口から徒歩約6分(ファーレ立川エリア中心付近まで)。

新

たに北改札口が設置され、整備された西側新自由通路に面して独立店舗棟「エキュート立川 osoto」もオープンした立川駅。ペDESTリアンデッキを歩くだけで、すでにいくつものアート作品が目に入る。立川市では「まち全体が美術館」という構想に取り組んでいるのだという。



北口改札前にオープンした「エキュート立川 osoto(オソト)」も「大きな植木鉢」をイメージした印象的な意匠。多摩地域の自然を生かした環境づくりや商品展開を行っている。

駅の北側、ファーレ立川と名づけられた再開発エリアに入ると、その数はさらに増えてくる。昼食時間とあつて多くの人が行き交うオフィス街を行くと、歩道の車止めやベンチ、地下からの換気口など街の機能を担ったアートが次々と現れる。「作品」でもあるベンチに座って談笑する人々の姿も。道の反対側に面白そうな作品を見つけて横断歩道を渡ると、今度は隣のブロックにも興味深いアートが見えてくる。市役所庁舎にたどり着く頃には数十のアート作品を目にしていた。街の散策がそのままアート巡りになるひと時。帰り道は別の道筋を歩いてみよう。

駅からさんぽ時間MAP 立川エリア

